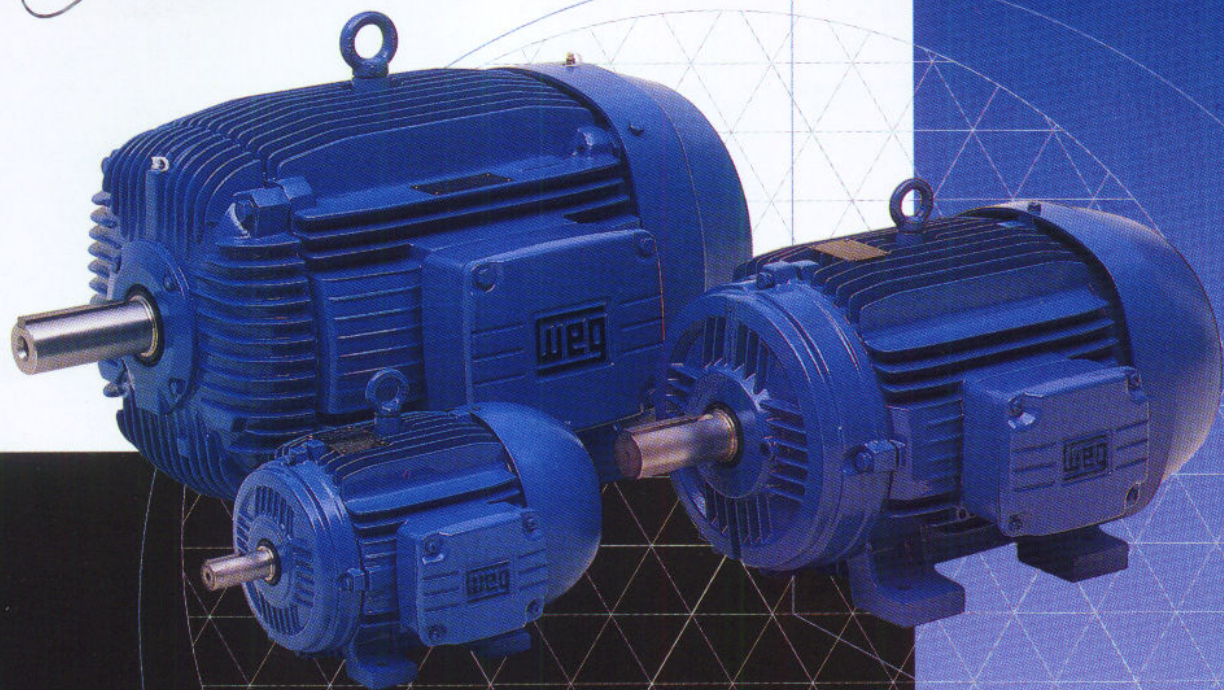


W21



**Controle su motor
con convertidores de
frecuencia y
soft-starters WEG.**

**Contactores y reles
de sobrecarga WEG,
la mejor protección
para su motor.**

MOTORES TRIFASICOS



*Transformando energía
en soluciones*

CARACTERISTICAS TECNICAS

Potencia		Carcasa IEC	RPM	Corriente nominal en 380V A	Corriente con rotor bloqueado Ip/In	Momento nominal Cn Nm	Momento con rotor bloqueado Cp / Cn	Momento máximo C _{máx.} Cn	Rendimiento η %			Factor de potencia Cos φ			Factor de servicio F.S.	Momento de inercia J kgm²	Tiempo máximo con rotor bloqueado en caliente/frío (S)	Peso aprox. (kg)
HP	KW								% de la potencia nominal									
									50	75	100	50	75	100				

2 Polos - 50 Hz

0,16	0,12	63	2850	0,45	4,30	0,40	2,5	3,0	44,0	53,0	58,0	0,51	0,60	0,70	1,00	0,00011	12/26	6
0,25	0,18	63	2730	0,52	4,52	0,63	2,4	2,7	61,0	63,0	64,0	0,65	0,77	0,82	1,00	0,00013	13/29	7
0,33	0,25	63	2730	0,73	4,50	0,87	2,4	2,8	60,0	64,0	68,0	0,53	0,69	0,77	1,00	0,00017	5/11	7
0,5	0,37	71	2780	0,90	5,50	1,27	2,4	2,8	68,0	73,0	73,6	0,70	0,80	0,85	1,00	0,00034	8/18	10
0,75	0,55	71	2780	1,31	5,50	1,89	2,7	2,7	71,0	74,0	75,0	0,72	0,80	0,85	1,00	0,00045	10/22	11
1	0,75	80	2770	1,76	6,00	2,59	2,8	2,8	72,5	74,5	76,0	0,73	0,82	0,85	1,00	0,00079	8/18	14
1,5	1,1	80	2800	2,53	6,00	3,75	2,5	2,5	76,0	78,0	78,5	0,68	0,78	0,84	1,00	0,00091	5/11	15
2	1,5	90S	2850	3,27	7,50	5,03	2,7	2,8	76,5	79,5	81,0	0,72	0,82	0,86	1,00	0,00206	6/13	19
3	2,2	90L	2840	4,85	7,00	7,40	2,7	2,8	81,9	82,8	83,1	0,72	0,79	0,83	1,00	0,00242	6/13	21
4	3	100L	2890	6,14	7,30	9,92	2,5	2,8	81,7	83,8	84,4	0,77	0,85	0,88	1,00	0,00617	5/11	31
5,5	4	112M	2890	8,11	7,60	13,2	2,6	2,8	84,0	85,3	86,1	0,75	0,83	0,87	1,00	0,00842	7/15	46
7,5	5,5	112M	2925	10,9	8,00	18,0	2,6	3,2	86,0	87,5	88,5	0,74	0,83	0,87	1,00	0,02056	6/13	62
10	7,5	132S	2930	14,4	7,50	24,5	2,5	3,2	87,0	88,0	89,0	0,79	0,86	0,89	1,00	0,02430	6/13	68
12,5	9,2	132M	2930	17,7	7,50	30,0	2,8	3,2	86,0	89,0	89,5	0,76	0,83	0,88	1,00	0,02804	6/13	77
15	11	160M	2950	21,9	7,50	35,6	2,4	2,8	88,6	90,0	90,8	0,76	0,82	0,84	1,00	0,04707	11/24	100
20	15	160M	2945	29,1	7,50	48,7	2,5	3,2	88,5	90,8	91,2	0,75	0,83	0,86	1,00	0,05295	9/20	109
25	18,5	160L	2945	35,6	8,20	60,0	2,6	3,3	90,0	91,4	91,9	0,76	0,84	0,86	1,00	0,06472	8/18	131
30	22	180M	2940	40,4	7,50	71,5	2,6	2,8	89,0	91,5	92,0	0,84	0,89	0,90	1,00	0,11351	14/31	175
40	30	200L	2970	56,1	7,40	96,5	2,8	2,6	90,5	92,0	92,3	0,78	0,85	0,88	1,00	0,20630	11/24	245
50	37	200L	2975	69,8	7,70	119	2,8	2,7	90,0	92,8	93,6	0,78	0,84	0,86	1,00	0,22424	11/24	260
60	45	225S/M	2965	81,4	7,40	145	2,6	3,0	90,5	92,8	93,3	0,85	0,88	0,90	1,00	0,39465	17/37	385
75	55	250S/M	2960	100	7,50	178	2,4	3,0	91,5	93,0	93,1	0,83	0,88	0,90	1,00	0,46640	18/40	450
100	75	280S/M	2965	135	6,90	242	2,0	2,3	91,7	93,6	93,9	0,83	0,87	0,90	1,00	1,08257	46/101	655
125	90	280S/M	2960	161	8,30	291	2,2	2,5	92,0	94,1	94,1	0,85	0,89	0,90	1,00	1,27084	35/77	705
150	110	315S/M	2970	203	7,60	354	2,3	2,5	92,2	94,4	94,4	0,79	0,85	0,87	1,00	1,41204	40/88	807
200	150	315S/M	2970	266	8,20	483	2,2	2,5	94,0	95,1	95,3	0,85	0,89	0,90	1,00	2,11806	24/53	990
220	160	315S/M	2950	283	7,80	518	2,2	2,4	94,1	95,2	95,3	0,85	0,89	0,90	1,00	2,11806	26/57	990
250	185	315B	2975	361	9,00	594	2,0	2,6	91,0	92,8	93,7	0,68	0,77	0,83	1,00	2,81036	20/44	1400
250	185	315S/M	2965	335	8,00	592	2,2	2,6	94,2	95,0	95,3	0,81	0,86	0,88	1,00	2,11806	23/50	990
270	200	315B	2975	382	6,40	642	1,9	2,8	92,0	93,4	93,7	0,73	0,82	0,85	1,00	2,81036	18/40	1415
270	200	315S/M	2960	352	7,90	940	2,2	2,9	95,0	95,7	95,9	0,82	0,87	0,90	1,00	2,16513	45/99	990
300	220	315B	2970	409	6,20	708	1,8	2,8	92,8	93,8	94,0	0,80	0,85	0,87	1,00	3,21200	18/40	1490
300	220	355M/L	2970	402	9,00	708	1,8	2,0	93,3	94,5	94,5	0,83	0,86	0,88	1,00	5,17106	62/136	1600
350	260	315B	2975	488	6,50	835	1,9	2,8	93,0	94,0	94,2	0,79	0,83	0,86	1,00	3,21200	40/88	1490
400	300	315B	2970	560	7,50	965	1,8	2,5	93,2	94,4	94,7	0,78	0,84	0,86	1,00	4,01480	23/51	1700
430	315	315B	2975	576	6,70	1015	1,9	2,7	94,0	94,7	94,5	0,79	0,86	0,88	1,00	4,01480	19/38	1590

4 Polos - 50 Hz

0,16	0,12	63	1415	0,47	3,80	0,81	2,5	2,8	46,0	54,0	58,0	0,48	0,58	0,67	1,00	0,00045	14/31	7
0,25	0,18	63	1400	0,61	4,00	1,23	2,4	2,7	55,0	61,0	64,3	0,50	0,60	0,70	1,00	0,00057	12/26	8
0,33	0,25	71	1400	0,82	4,00	1,71	3,0	3,1	56,0	62,6	65,2	0,52	0,63	0,71	1,00	0,00079	15/33	11
0,5	0,37	71	1390	1,09	4,40	2,54	2,7	2,8	65,0	71,5	73,6	0,53	0,62	0,70	1,00	0,00079	13/29	11
0,75	0,55	80	1420	1,43	6,50	3,70	2,5	2,5	69,0	74,0	75,0	0,58	0,72	0,78	1,00	0,00242	10/22	14
1	0,75	80	1415	1,82	6,50	5,06	2,4	2,6	73,3	75,0	76,2	0,62	0,75	0,82	1,00	0,00294	6/13	16
1,5	1,1	90S	1440	2,75	6,50	7,30	3,0	2,8	73,0	76,2	77,0	0,58	0,70	0,79	1,00	0,00505	5/11	23
2	1,5	90L	1420	3,37	7,50	10,1	2,8	2,7	78,0	79,5	80,5	0,67	0,79	0,84	1,00	0,00673	5/11	24
3	2,2	100L	1420	4,91	7,50	14,8	2,8	3,0	81,0	82,3	83,0	0,70	0,78	0,82	1,00	0,00842	6/13	33
4	3	100L	1420	6,42	7,50	20,2	2,8	2,7	80,5	82,6	83,5	0,70	0,80	0,85	1,00	0,00995	5/11	37
5,5	4	112M	1430	8,45	7,50	26,7	2,7	2,8	83,7	84,8	85,6	0,69	0,78	0,84	1,00	0,01875	7,15	49
7,5	5,5	132S	1470	11,1	7,30	35,7	2,4	3,0	84,5	87,5	88,5	0,70	0,80	0,85	1,00	0,04264	8/18	63
10	7,5	132M	1470	15,1	7,50	48,7	2,5	2,8	85,5	88,0	88,6	0,70	0,80	0,85	1,00	0,05040	6/13	71
12,5	9,2	132M	1460	19,4	8,30	60,1	2,6	2,8	76,0	82,0	84,7	0,65	0,76	0,85	1,00	0,05815	4/9	75
15	11	160M	1470	22,1	7,00	71,5	2,2	2,5	86,0	89,0	89,9	0,70	0,80	0,84	1,00	0,08030	10/22	110
20	15	160L	1460	30,3	6,00	98,2	2,2	2,4	88,0	89,4	90,6	0,67	0,78	0,83	1,00	0,10037	11/24	121
25	18,5	180M	1470	35,8	7,00	120	2,8	2,8	89,5	90,2	90,2	0,75	0,83	0,87	1,00	0,16146	8/18	165
30	22	180L	1470	42,4	7,00	143	2,8	2,8	91,0	91,7	91,7	0,75	0,82	0,86	1,00	0,19733	9/20	185
40	30	200L	1475	57,7	7,00	194	2,2	2,5	91,0	92,5	92,9	0,74	0,82	0,85	1,00	0,33096	10/22	240
50	37	200L	1470	71,1	6,20	238	2,1	2,2	90,5	92,0	92,0	0,76	0,84	0,86	1,00	0,38611	14/30	270
50	37	225S/M	1475	69,9	6,40	240	2,3	2,7	88,5	92,0	92,5	0,74	0,84	0,87	1,00	0,52490	15/33	330
60	45	225S/M	1475	83,2	7,00	292	2,3	2,5	91,0	92,5	93,4	0,80	0,85	0,88	1,00	0,76986	12/26	380
75	55	250S/M	1475	99,4	6,50	356	2,2	2,6	91,2	93,1	93,4	0,82	0,88	0,90	1,00	0,97982	19/42	460
100	75	280S/M	1485	138	6,70	483	2,1	2,4	91,9	93,6	94,0	0,82	0,86	0,88	1,00	2,32859	31/68	685
125	90	280S/M	1480	167	8,10	581	2,4	2,7	92,1	93,9	94,2	0,79	0,85	0,87	1,00	2,81036	18/40	795
150	110	315S/M	1480	203	7,10	710	2,3	2,6	92,8	94,4	94,4	0,76	0,84	0,87	1,00	2,81036	35/77	810
200	150	315S/M	1485	279	7,70	965	2,4	2,5	93,3	95,0	95,1	0,76	0,83	0,86	1,00	3,77392	20/44	990
220	160	315S/M	1480	293	7,70	1033	2,4	2,7	94,0	95,0	95,5	0,80	0,84	0,87	1,00	3,77392	23/51	990
250	185	315B	1480	361	6,60	1194	1,8	2,7	94,0	94,5	95,0	0,65	0,76	0,82	1,00	4,12506	23/51	1240
250	185	315S/M	1480	342	6,70	1194	2,3	2,5	93,3	95,3	95,5	0,78	0,84	0,86	1,00	3,77392	17/37	995
270	200	315B	1480	390	6,80	1291	1,9	2,9	94,2	95,0	95,0	0,70	0,78	0,81	1,00	4,12506	19/42	1240
270	200	315S/M	1490	363	6,60	1283	2,3	2,2	93,3	95,0	95,2	0,78	0,84	0,88	1,00	7,45663	43/95	1531
300	220	315B	1480	438	6,50	1420	2,0	2,8	93,2	94,4	94,5	0,66	0,76	0,81	1,00	4,71430	12/25	1330
300	220	355M/L	1490	389	7,00	1411	2,2	2,3	94,0	95,2	95,4	0,81	0,88	0,90	1,00	7,45663	28/62	1585
350	260	315B	1480	480	6,00	1679	1,6	2,4	93,5	94,5	94,6	0,78	0,85	0,87	1,00	5,89300	21/46	1560
350	260	355M/L	1490	463	6,50	1667	2,2	2,2	93,1	95,4	95,8	0,78	0,84	0,89	1,00	8,38871	41/90	1595
400	300	315B	1485	581	7,30	1930	2,0	2,9	93,8	94,7	94,8	0,66	0,76	0,81	1,00	5,89200	12/26	1560
400	300	355M/L	1490	529	6,50	1924	2,2	2,4	94,1	95,6	95,8	0,81	0,87	0,90	1,00	10,25290	50/110	1770
450	330	355M/L	1490	579	6,50	2116	2,3	2,3	94,5	96,0	96,2	0,82	0,88	0,90	1,00	11,18500	30/66	1865

CARACTERISTICAS TECNICAS

Potencia		Carcasa IEC	RPM	Corriente nominal en 380V A	Corriente con rotor bloqueado Ip/In	Momento nominal Cn Nm	Momento con rotor bloqueado Cp / Cn	Momento máximo Cmáx. Cn	Rendimiento η %			Factor de potencia Cos ϕ			Factor de servicio F.S.	Momento de inercia J kgm²	Tiempo máximo con rotor bloqueado en caliente/frío (S)	Peso aprox. (kg)
HP	KW								% de la potencia nominal									
									50	75	100	50	75	100				

6 Polos - 50 Hz

0,25	0,18	71	910	0,83	3,00	1,89	1,9	1,9	42,0	48,0	50,0	0,46	0,56	0,66	1,00	0,00079	22/48	11
0,33	0,25	71	880	0,95	3,00	2,71	1,9	1,9	53,0	59,0	60,0	0,46	0,58	0,67	1,00	0,00096	23/51	12
0,5	0,37	80	910	1,46	3,40	3,85	1,9	2,1	54,0	58,0	61,0	0,42	0,27	0,63	1,00	0,00225	9/20	12,5
0,75	0,55	80	920	1,76	4,00	5,71	2,3	2,5	62,0	66,0	67,0	0,50	0,61	0,71	1,00	0,00312	8/18	16
1	0,75	90S	940	2,19	4,20	7,62	2,5	2,6	68,0	72,4	72,4	0,50	0,62	0,72	1,00	0,00448	9/20	19
1,5	1,1	90L	920	2,92	4,50	11,4	2,6	2,7	70,0	75,2	75,2	0,56	0,68	0,76	1,00	0,00672	10/22	23
2	1,5	100L	940	3,88	4,50	15,2	2,1	2,5	71,0	77,3	77,3	0,57	0,70	0,76	1,00	0,01289	9/20	33
3	2,2	112M	940	5,67	4,50	22,4	2,0	2,4	75,0	79,6	79,6	0,57	0,67	0,74	1,00	0,01683	10/22	39
4	3	132S	960	7,27	6,10	29,9	2,0	2,5	78,0	81,4	81,4	0,58	0,70	0,77	1,00	0,03489	11/24	56
5,5	4	132M	970	9,51	6,40	39,4	2,2	2,4	81,0	84,0	84,1	0,57	0,69	0,76	1,00	0,05040	11/24	68
7,5	5,5	132M	970	13,0	6,80	54,2	2,4	2,9	82,0	85,0	85,7	0,55	0,67	0,75	1,00	0,06203	15/33	79
10	7,5	160M	965	15,8	5,90	74,3	2,0	2,6	87,1	87,8	86,9	0,66	0,78	0,83	1,00	0,12209	14/31	109
12,5	9,2	160L	970	19,5	6,40	90,6	2,3	2,8	87,0	88,2	87,6	0,64	0,76	0,82	1,00	0,14364	9/20	127
15	11	160L	970	23,1	6,60	108	2,4	2,9	87,7	88,7	88,1	0,64	0,76	0,82	1,00	0,17596	10/22	136
20	15	180L	970	28,0	7,70	148	2,7	2,8	85,0	88,8	89,4	0,84	0,89	0,91	1,00	0,30338	11/24	183
25	18,5	200L	975	36,3	6,00	181	2,0	2,3	88,0	89,6	90,1	0,77	0,83	0,86	1,00	0,37671	27/59	224
30	22	200L	980	44,0	6,00	214	2,1	2,5	88,9	90,1	90,5	0,71	0,80	0,84	1,00	0,41258	20/44	235
40	30	225S/M	980	58,9	7,20	292	2,8	2,7	88,0	91,1	91,1	0,75	0,83	0,85	1,00	0,98842	14/31	366
50	37	250S/M	980	73,0	6,10	361	1,8	2,0	90,0	91,7	91,7	0,79	0,83	0,84	1,00	1,22377	16/35	440
60	45	280S/M	985	90,0	6,50	437	2,4	2,5	89,0	92,3	92,3	0,70	0,78	0,83	1,00	2,29825	17/37	610
75	55	280S/M	985	108	6,50	534	2,3	2,4	90,0	92,8	92,8	0,70	0,78	0,83	1,00	2,64298	23/51	655
100	75	315S/M	985	147	6,50	713	2,3	2,4	91,0	93,5	93,5	0,70	0,78	0,73	1,00	3,44737	22/42	705
125	90	315S/M	985	178	6,20	873	2,2	2,3	91,0	93,9	93,9	0,70	0,78	0,82	1,00	3,67719	21/46	810
150	110	315S/M	985	222	6,30	1067	2,2	2,3	91,0	94,3	94,3	0,70	0,78	0,80	1,00	5,28597	20/44	980
200	150	315B	985	293	7,00	1455	1,7	2,4	93,0	94,5	94,7	0,67	0,78	0,82	1,00	7,59400	18/40	1350
200	150	355M/L	990	300	6,00	1448	1,9	2,1	93,0	94,9	94,9	0,67	0,76	0,80	1,00	9,53128	84/185	1537
250	185	315B	990	353	7,40	1786	1,7	2,4	94,5	95,0	94,8	0,73	0,80	0,84	1,00	8,60381	18/40	1419
250	185	355M/L	985	366	5,50	1795	1,8	2,4	93,0	94,4	94,8	0,73	0,79	0,81	1,00	10,246610	76/167	1485
300	220	315B	985	424	6,80	2134	1,8	2,3	94,0	95,0	95,0	0,72	0,80	0,83	1,00	9,13438	20/44	1516
300	220	355M/L	990	451	5,90	2123	2,0	2,3	93,0	94,5	95,0	0,60	0,71	0,78	1,00	13,82040	94/207	1690
350	260	315B	990	488	6,80	2509	2,2	2,7	95,4	95,6	95,2	0,73	0,82	0,85	1,00	10,70700	9/20	1682
350	260	355M/L	990	554	5,70	2509	2,1	2,1	92,8	94,5	95,0	0,60	0,70	0,75	1,00	14,29690	58/128	1740
400	300	355M/L	990	598	6,20	2895	2,0	2,0	93,0	94,5	95,2	0,66	0,76	0,80	1,00	14,29690	39/86	1740

8 Polos - 50 Hz

0,33	0,25	80	680	1,01	2,50	3,51	1,7	1,7	49,0	55,0	57,0	0,43	0,56	0,66	1,00	0,00294	18/40	15
0,5	0,37	90S	690	1,38	3,50	5,12	2,0	2,0	50,0	57,0	60,0	0,45	0,58	0,68	1,00	0,00448	24/53	18
0,75	0,55	90L	680	2,11	3,30	7,73	1,9	1,9	50,0	57,0	60,0	0,45	0,58	0,66	1,00	0,00617	20/44	21
1	0,75	100L	690	2,51	3,20	10,4	1,6	1,9	65,0	71,0	71,0	0,40	0,55	0,64	1,00	0,00953	23/51	27
1,5	1,1	100L	690	3,52	4,00	15,2	1,7	2,0	65,0	71,5	72,0	0,47	0,58	0,66	1,00	0,01289	17/37	30
2	1,5	112M	700	4,36	4,00	20,5	2,6	2,9	72,0	74,6	74,6	0,50	0,63	0,70	1,00	0,02430	21/46	45
3	2,2	132S	720	6,00	6,40	29,2	2,4	2,5	70,0	77,6	79,6	0,50	0,63	0,70	1,00	0,07528	15/33	70
4	3	132M	710	8,05	5,40	40,4	2,4	2,7	73,0	79,7	79,7	0,48	0,61	0,71	1,00	0,08531	15/33	78
5,5	4	160M	725	10,2	5,10	52,5	2,0	2,8	82,6	85,0	85,3	0,48	0,61	0,70	1,00	0,12209	29/64	110
7,5	5,5	160M	725	14,2	5,20	72,5	2,1	2,8	82,1	84,7	85,2	0,46	0,60	0,69	1,00	0,14364	17/37	126
10	7,5	160L	720	18,5	4,80	100	1,8	2,5	84,0	85,7	85,5	0,50	0,64	0,72	1,00	0,16519	21/46	130
12,5	9,2	180M	730	21,7	6,70	120	2,1	2,8	83,0	85,9	85,9	0,50	0,62	0,75	1,00	0,26201	7/15	163
15	11	180L	730	24,3	7,50	144	2,5	3,1	83,0	86,8	87,0	0,62	0,73	0,79	1,00	0,30338	7/15	183
20	15	200L	730	33,7	4,30	196	2,0	2,0	86,0	88,2	89,0	0,60	0,70	0,76	1,00	0,37671	31/68	225
25	18,5	225S/M	740	42,7	5,70	239	1,5	2,8	82,0	89,0	89,0	0,50	0,68	0,74	1,00	0,84723	13/29	340
30	22	225S/M	735	48,4	7,50	286	2,1	3,3	88,0	89,7	87,9	0,64	0,75	0,77	1,00	0,98842	13/29	365
40	30	250S/M	730	62,0	7,00	393	1,7	2,9	87,0	90,8	90,8	0,70	0,79	0,81	1,00	1,22377	11/24	440
50	37	280S/M	730	76,8	6,50	484	2,2	2,8	89,0	81,5	81,5	0,71	0,76	0,80	1,00	2,29825	18/40	590
60	45	280S/M	730	92,9	6,30	589	1,6	2,8	90,0	92,0	92,0	0,70	0,76	0,80	1,00	2,64298	22/48	630
75	55	315S/M	730	111	6,50	720	2,0	2,3	91,0	92,6	92,6	0,65	0,75	0,71	1,00	3,10263	18/40	730
100	75	315S/M	730	151	7,00	982	2,2	2,2	91,5	93,4	93,4	0,73	0,80	0,81	1,00	4,36667	16/35	860
125	90	315S/M	730	178	7,40	1178	1,7	2,6	92,0	93,7	93,7	0,71	0,79	0,82	1,00	5,28579	28/62	960
150	110	315S/M	735	228	7,00	1433	1,4	2,4	92,0	94,1	95,0	0,68	0,74	0,77	1,00	5,28596	13/29	960
175	132	315B	745	269	6,90	1649	1,9	2,8	94,0	94,5	94,4	0,63	0,74	0,79	1,00	7,76507	9/20	1399
200	150	355M/L	735	308	6,10	1950	1,6	1,7	93,0	94,7	95,0	0,60	0,71	0,78	1,00	14,75850	20/44	1570
200	160	315B	745	333	7,30	2074	1,4	3,0	93,1	94,7	94,7	0,59	0,71	0,77	1,00	9,75099	8/18	1534
220	160	315B	745	333	7,30	2052	1,4	3,0	93,1	94,7	94,7	0,59	0,71	0,77	1,00	9,75099	8/18	1534
250	185	315B	740	365	6,50	2389	1,8	2,5	94,8	95,0	94,5	0,68	0,78	0,81	1,00	11,47180	7/15	1750
250	185	315M/L	735	379	6,20	2405	1,6	1,7	93,0	94,6	95,1	0,62	0,70	0,78	1,00	17,27060	41/90	1730
270	200	315B	740	393	6,10	2582	1,6	2,3	95,0	95,0	94,4	0,70	0,79	0,82	1,00	11,47180	7/15	1754
300	220	355M/L	740	456	6,30	2841	1,6	1,7	93,2	94,7	95,2	0,61	0,70	0,77	1,00	20,41070	23/51	1900

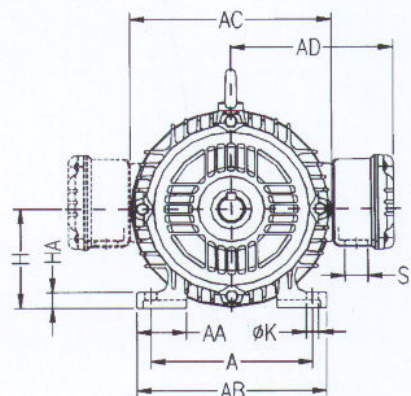
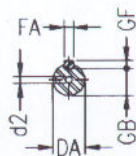
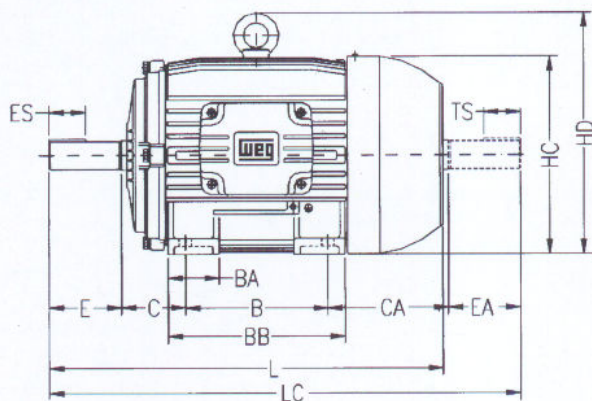
CARACTERISTICAS NORMALES

- Protección: IP55 (IEC-34)

- Aislación clase "F" (155°C) - ΔT 80K - IEC 34-1

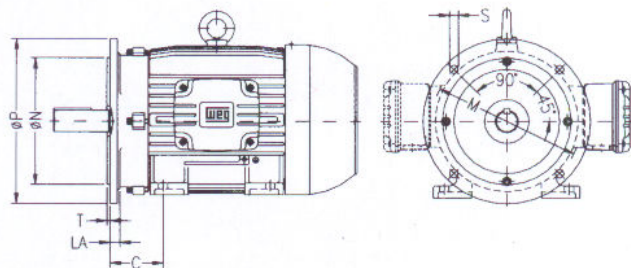
- Servicio continuo (S1)

- Termistores PTC (01 por fase) desde carcasa 225/M (inclusive) y superiores



Carcasa IEC	A	AA	AB	AC	AD	B	BA	BB	C	CA	Punta del eje delantero						Punta del eje trasera						H	HA	HC	HD	K	L	LC	S1	d1	d2	Rodamientos																																																																																																																																																																																																																																																																																
											Ø D	E	ES	F	G	GD	ØDA	EA	TS	FA	GB	GF																																																																																																																																																																																																																																																																																											
																																	Del.	Tras.																																																																																																																																																																																																																																																																															
63	100	21	116	125	113	80	22	95	40	78	11j6	23	14	4	8,5	4	9j6	20	12	3	7,2	3	63	8	124	7	216	241	EM4	EM3	6201-ZZ																																																																																																																																																																																																																																																																																		
71	112	30	132	141	121	90	38	113,5	45	88	14j6	30		5	11	5	11j6	23	14	4	8,5	4	71	12	139		248	276				2xM20x1,5	DM4	EN4	6203-ZZ	6202-ZZ																																																																																																																																																																																																																																																																													
80	125	35	149	159	130	100	40	125,5	50	93	19j6	40		22	6	15,5	6	14j6		30	11	80	13	157	276		313	DM6									DM4	6204-ZZ	6203-ZZ																																																																																																																																																																																																																																																																										
90S	140	38	164	179	150		125	42	131	156	54	104	24j6	50	28	20	16j6	40		25	5	13	5	90	15	177	304		350	2xM25x1,5	DM8									DM6	6205-ZZ	6204-ZZ																																																																																																																																																																																																																																																																							
90L																			125													55	187	89	150	38k6							80	56	10	33	28j6	60	36	8	24	7	132	20	274	319	452	519	2xM32x1,5	DM12	DM10	6308-ZZ	6207-ZZ																																																																																																																																																																																																																																																		
100L						160																						49									188	199	160																									140	50	173	63	118	28j6	60	36	8	24	7	132	20	274	319	452	519	2xM32x1,5	DM12	DM10	6308-ZZ	6207-ZZ																																																																																																																																																																																																																												
112M	190	48	220	222	180		50	177	70	128	28j6	60	36	8	24	7	132	20		274	319	452	519	2xM32x1,5	DM12	DM10	6308-ZZ		6207-ZZ																																																																																																																																																																																																																																																																																				
132S																			216											51	248	270	207	178	55	187				89	150	38k6	80	56	10	33	28j6	60	36	8	24	7	132	20	274	319	452	519	2xM32x1,5	DM12	DM10	6308-ZZ	6207-ZZ																																																																																																																																																																																																																																																		
132M						254																						64									308	312	250																									210	65	254	108	174	42k6	12	37	8	42k6	12	37	8	160	22	317	370	598	712	2xM40x1,5	DM16	6309-C3	6209-ZC																																																																																																																																																																																																																											
160M	279	80	350	358	270		210	65	254	108	174	42k6	12	37	8	42k6	12	37		8	160	22	317	370	598	712	2xM40x1,5		DM16																																																										6309-C3	6209-ZC																																																																																																																																																																																																																									
160L																			279											80	350	358	270	210	65	254				108	174	42k6	12	37	8	42k6	12	37	8	160	22	317	370	598	712	2xM40x1,5	DM16	6309-C3	6209-ZC																																																																																																																																																																																																																																																						
180M						318																						82									385	396	294																					241	75	294	121	200	48k6	110	80	14	42,5	9	48k6	110	80	14	42,5	9	200	30	402	464	729	842	2xM50x1,5	6312-C3	6212-ZC																																																																																																																																																																																																																												
180L	318	82	385	396	294		241	75	294	121	200	48k6	110	80	14	42,5	9	48k6		110	80	14	42,5	9	200	30	402		464																																																									729	842	2xM50x1,5	6312-C3	6212-ZC																																																																																																																																																																																																																							
200M																			318											82	385	396	294	241	75	294				121	200	48k6	110	80	14	42,5	9	48k6	110	80	14	42,5	9	200	30	402	464	729	842																																2xM50x1,5	6312-C3	6212-ZC																																																																																																																																																																																																																				
200L						318																						82									385	396	294																					241	75	294	121	200	48k6	110	80	14	42,5	9	48k6	110	80	14	42,5	9	200	30	402	464	729	842	2xM50x1,5	6312-C3	6212-ZC																																																																																																																																																																																																																												
225S/M	356	80	436	476	368		286	105	391	149	280	55m6'	100	16	49	10	55m6'	100		16	49	10	225	34	466	537	767		880																																																									2xM50x1,5	6316-C3	6314-C3																																																																																																																																																																																																																									
225S/M																			356											80	436	476	368	286	105	391				149	280	55m6'	100	16	49	10	55m6'	100	16	49	10	225	34	466	537	767	880	2xM50x1,5	6316-C3																														6314-C3																																																																																																																																																																																																																								
250S/M						406																						506									557	463	510																					190	274	65m6'	140	125	18	58	60m6'	140	125	18	53	11	250	42	578	668	1036	1188	2xM63x1,5	6319-C3	6316-C3	6314-C3																																																																																																																																																																																																																															
250S/M	406	506	557	463	510		190	274	65m6'	140	125	18	58	60m6'	140	125	18	53		11	250	42	578	668	1036	1188	2xM63x1,5		6319-C3																																																						6316-C3	6314-C3																																																																																																																																																																																																																													
280S/M																			457											557	463	510	190	274	65m6'	140				125	18	58	60m6'	140	125	18	53	11	250	42	578	668	1036	1188	2xM63x1,5	6319-C3	6316-C3	6314-C3																																																																																																																																																																																																																																																							
280S/M						457																						557									463	510	190																				274	65m6'	140	125	18	58	60m6'	140	125	18	53	11	250	42	578	668	1036	1188	2xM63x1,5	6319-C3	6316-C3	6314-C3																																																																																																																																																																																																																																	
315S/M	120	628	492	152	558		216	376	65m6'	140	125	20	67,5	12	60m6'	140	125	18		53	11	315	47,5	664	860	1500	1366		1561																																																				M24	M20	M20	M20	M20	M20	M20	M20	M20	M20	M20	M20	M20	M20	M20	M20	M20	M20	M20	M20	M20	M20	M20	M20	M20	M20	M20	M20	M20	M20	M20	M20	M20	M20	M20	M20	M20	M20	M20	M20	M20	M20	M20	M20	M20	M20	M20	M20	M20	M20	M20	M20	M20	M20	M20	M20	M20	M20	M20	M20	M20	M20	M20	M20	M20	M20	M20	M20	M20	M20	M20	M20	M20	M20	M20	M20	M20	M20	M20	M20	M20	M20	M20	M20	M20	M20	M20	M20	M20	M20	M20	M20	M20	M20	M20	M20	M20	M20	M20	M20	M20	M20	M20	M20	M20	M20	M20	M20	M20	M20	M20	M20	M20	M20	M20	M20	M20	M20	M20	M20	M20	M20	M20	M20	M20	M20	M20	M20	M20	M20	M20	M20	M20	M20	M20	M20	M20	M20	M20	M20	M20	M20	M20	M20	M20	M20	M20	M20	M20	M20	M20	M20	M20	M20	M20	M20	M20	M20	M20	M20	M20	M20	M20	M20	M20	M20	M20	M20	M20	M20	M20	M20	M20	M20	M20	M20	M20	M20	M20	M20	M20	M20	M20	M20	M20	M20	M20	M20	M20	M20	M20	M20	M20	M20	M20	M20	M20	M20	M20	M20	M20	M20	M20	M20	M20	M20	M20	M20	M20	M20	M20	M20	M20	M20	M20	M20	M20	M20	M20	M20	M20	M20	M20	M20	M20

DIMENSIONES DE LA BRIDA



Carcasa		DIMENSIONES DE LA BRIDA TIPO "FF"									Can-
IEC	Brida	C	LÁ	φ M	φ N	φ P	T	S	α	dad	
63	FF 115	40	9	115	95	140	3	10	45°	4	
71	FF 130	45		130	110	160	3,5				
80	FF 165	50	10	165	130	200		12			
90 S/L		56									
100 L	FF 215	63	11	215	180	250	4	15			
112 M		70									
132 S/M	FF 265	89	12	265	230	300	5	19			
160 M/L	FF 300	108	18	300	250	350					
180 M/L		121									
200 M/L	FF 350	133									350
225 S/M	FF 400	149							400	350	450
250 S/M	FF 500	168					500	450	550		
280 S/M		190									
315 S/M		FF 600	22	600	550	660					
315 B	20										
355 M/L	FF 740		254				22	740	680	800	